

CORCHI

BRASIL
2025

BRASIL

Corchidobrasil.com.br



MONTADORA E DESMONTADORA DE PNEUS

HD 1800 HYDRUS

100% AUTOMÁTICA / HIDRÁULICA

ECONOMIA DE ENERGIA

START & STOP



Console de controle
ergonômico WIRELESS
padrão



- Atende aos mais variados tamanhos de pneus
- Conjunto roda e pneu **urbano, estrada e fora de estrada**, ate 3000 kg
- Força de 45.000 N
- Utilizada por cabo e via radio (sem fio)
- Conjunto roda e pneu ate 1800 mm (largura máxima)
- Altura do conjunto até 3000 mm (altura máxima)
- Conjunto roda e pneu ate aro 60'
- Central hidráulica 3ph-4,8 kW
- Acompanha: alicate e 2 espátulas de ferro
- **Equipamento com maior força hidráulica do mundo**



1800 mm



3000 mm



14'-60'



3000 kg



45000 N

HD 1400 EVO

100% AUTOMÁTICA / HIDRÁULICA

ECONOMIA DE ENERGIA

START & STOP



- Atende aos mais variados tamanhos de pneus
- Conjunto roda e pneu **urbano, estrada e fora de estrada**, ate 1900 kg
- Força de 30.000 N
- Utilizada por cabo e via radio (sem fio)
- Conjunto roda e pneu ate 1470 mm (largura máxima)
- Altura do conjunto até 2500 mm (altura máxima)
- Conjunto roda e pneu ate aro 58'
- Central hidráulica 3ph-4,8 kW
- Acompanha: alicate e 2 espátulas de ferro



1470 mm



2500 mm



14'-58'



1900 kg



30000 N



PROLINE 440

SEMI-AUTOMÁTICA

- Atende aos mais variados tamanhos de pneus
- Conjunto roda e pneu **urbano, estrada e fora de estrada**, ate 1500 kg
- Força de 28.000 N
- Utilizada via cabo
- Conjunto roda e pneu ate 1100 mm (largura máxima)
- Altura do conjunto até 2300 mm (altura máxima)
- Conjunto roda e pneu ate aro 56'
- Central hidráulica 3ph-3,2 kW
- Hidráulica e mecânica
- Acompanha: alicate e 2 espátulas de ferro



1100 mm



2300 mm



14'-56'



1500 kg



28000 N



MONTADORA E DESMONTADORA DE PNEUS

PROLINE 426

SEMI-AUTOMÁTICA



- Atende aos mais variados tamanhos de pneus
- Conjunto roda e pneu para rodoviário e urbano, ate 700 kg
- Força de 16.000 N
- Utilizada via cabo
- Conjunto roda e pneu ate 780 mm (largura máxima)
- Altura do conjunto até 1500 mm (altura máxima)
- Conjunto roda e pneu ate aro 26'
- Central hidráulica 3ph-1,8 kW
- Hidráulica e mecânica
- Acompanha: alicate e 2 espátulas de ferro
- Para caminhões e ônibus



ACESSÓRIOS

DV 120

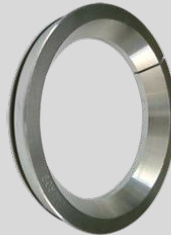
PNEUMÁTICO / APERTA TALÃO



OPCIONAL

ARO DE PROTEÇÃO

ALUMÍNIO



OPCIONAL

ALICATE



REPOSIÇÃO

BALANCEADORA DO CONJUNTO RODA E PNEU

PROLINE 150 TRUCK

DISPLAY

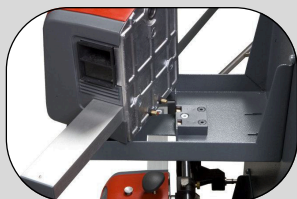
ECONOMIA DE ENERGIA



- Ideal para rodas de caminhões, ônibus e vans
- Atende carros e utilitários (opcional)
- Elevador pneumático (acompanha)
- 3 cones (acessórios)
- Trava borboleta de aço
- Medição automática de distancia
- Eixo de 40 mm
- Frenagem automática
- Programas de contrapesos, garra e adesivo
- A operação pode ser feita por 2 operadores simultaneamente
- Programa inteligente de velocidade
- Gerenciamento de ciclos de trabalho
- Silenciosa, rápida e com repetibilidade
- Tempo do diagnostico: 8s (carro) e 20s (caminhões e ônibus)
- Largura máxima do conjunto 508 mm
- Altura máxima do conjunto 1200 mm
- Peso máximo do conjunto 200 kg
- Cones linha leve (opcional)
- Cones especiais, consulte medidas (opcional)



EXACT 70



- Rádio 2,4 GHz industrial. Recarga das baterias no móvel com apoio montado
- Atende linha leve e pesada (opcional), simultaneamente.



- Gabinete espaçoso, que protege a impressora e CPU (220v).
- Sistema operacional Windows 10
- Banco de dados nacional e internacional (facilidade para inserir dados quando necessário).

- Alinhador de rodas profissional de 8 sensores CCD
- Detectores CCD disponíveis nas versões wireless e cabos.
- Impressão personalizada, antes e depois do serviço.

- Utilizado em rampa ou valeta

ACESSÓRIOS QUE ACOMPANHAM O PRODUTO:



- 4 Cabeças com sensor e 4 garras
- Pratos dianteiros, borrachão e travas.
- Monitor 21,5"
- CPU (220v) / teclado / mouse e impressora

OPCIONAIS:



Barra para alinhar carreta



Tablet funcional



OBS:

- Caso deseje que o Exact 70, trabalhe linha leve, será necessário adquirir 4 garras (opcionais)

EXACT 70 MOBILE TRUCK



- Sistema portátil de alinhamento para caminhões e ônibus
- 4 Sensores CCD versão Wireless
- Modulo de radio 2.4 GHz
- Notebook com sistema operacional Windows 10
- Banco de dados nacional e internacional (facilidade para inserir dados quando necessário).
- 4 Garras rápidas
- 2 pratos dianteiros
- Carregadores portáteis
- Maleta

ACESSÓRIOS QUE ACOMPANHAM O PRODUTO:



- 4 Cabeças com sensor e 4 garras
- Pratos dianteiros, borrachão e travas.

OPCIONAIS:



Barra para alinhar carreta



Tablet funcional



Cabos de emergência



Extensor para

ELEVAÇÃO - CAMINHÕES / ÔNIBUS/ FORA DE ESTRADA

Projeto e fabricação 100% Corghi



- Comando (Display) a partir das colunas, individuais ou em grupo
- Acionamento via internet
- Trabalha em ambientes de solo nivelado
- Através de conexão com CPU e linha ADSL, realiza-se testes e verificações
- Visualização também através de Webcam
- Manutenções auto programada
- Colunas individuais com capacidade de 7,5T, podendo ter grupos de 4, 6 e 8 colunas interligadas em um único comando

CORGI NO BRASIL

- **Técnicos autorizados** e treinados pela fabrica, atendem o mercado nacional
- Montagem e treinamento **sem custos** para o cliente
- **Vendas de peças** de reposição diretamente ao cliente, sem intermediários (revendedores)
- **Garantia diferenciada** - com rastreabilidade
- **Financiamento** próprio
- **Produtos e peças** projetados, fabricados e comercializados **exclusivamente** pela Corghi



A **Corghi do Brasil** iniciou suas operações em 2013, sendo a **7ª operação** própria fora da Itália.

Espaços: para treinamentos, logística, estoque, equipamentos, showroom e administração.

Os equipamentos Corghi: **homologados** pelas **montadoras** de veículos leves e truck e nos principais **fabricantes de pneus** do mundo.

Parcerias com as redes de serviços, espalhadas pelo território nacional e pelo mundo.

CORGI
BRASIL